

Contactgegevens

Wil je meer informatie over het LOK? Neem dan contact op met:

Dienst Welzijn

Contactpersoon: Jens Pattyn
Gemeentehuis Moorslede, Bureau 10
Marktplaats 1
8890 Moorslede
Tel: 051/77.70.06
Fax: 051/77.10.76
Gsm: 0486/47.38.24
E-mail: welzijn@moorslede.be

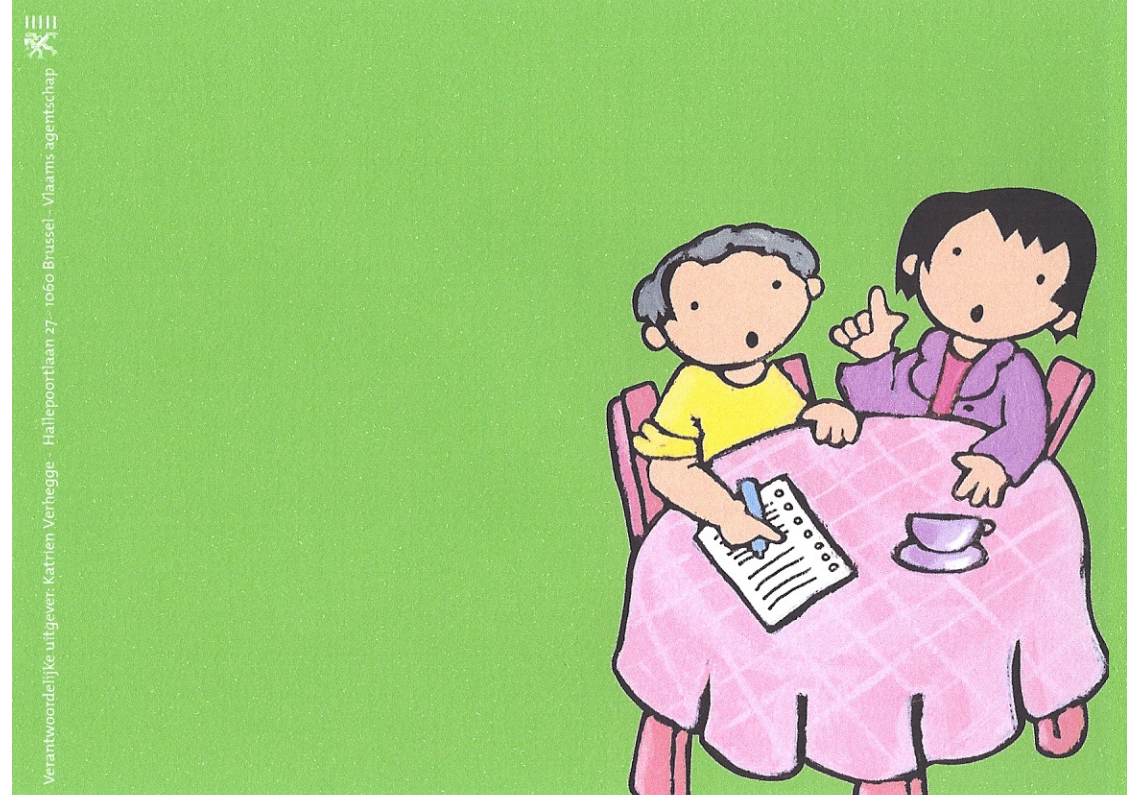
Schepen Kinderopvangbeleid

Sigrid Verhaeghe
Waterdamstraat 9
8890 Moorslede
Tel: 051/65.82.50
Gsm: 0486/76.92.22
E-mail: sigrid.verhaeghe@telenet.be

Voorzitter LOK

Gerda Verhanneman
Passendaalsestraat 40
8890 Moorslede
Tel: 051/77.87.40
E-mail: gerda.verhanneman@skynet.be

Datum van uitgave: 08-02-2011



HET LOKAAL OVERLEG KINDEROPVANG (LOK)

Moorslede

Een gemeentelijke adviesraad om de kinderopvang
in onze gemeente te optimaliseren

Wat?

Advies geven

Aangezien het LOK een adviesraad is, is hun hoofdtaak logischerwijs adviezen geven. Deze adviezen kunnen heel verschillend van aard zijn, zoals bijvoorbeeld:

- * Het LOK adviseert het gemeentebestuur van Moorslede over het lokaal beleidsplan kinderopvang, de uitvoering ervan en over de uitbouw van kinderopvang binnen de gemeente.
- * Het LOK adviseert het gemeentebestuur van Moorslede op vraag van het gemeentebestuur van Moorslede of kan op eigen initiatief advies uitbrengen.
- * Het LOK kan, op vraag van bestaande en kandidaat-voorzieningen, ook advies uitbrengen over onderwerpen die de opvangvoorzieningen aanbelangen (openingsuren, tarieven, behoefte aan opvang binnen de gemeente...).
- * Het advies van het LOK kan (kandidaat)opvangvoorzieningen ondersteunen bij het nemen van beslissingen.
- * ...

Informatieuitwisseling

Op het LOK wordt informatie uitgewisseld: eigen ervaringen, maar ook meer informatie rond regelgeving en beleid van de hogere overheden en de lokale toestand komen aan bod.

Ontmoetingsplaats

Het LOK is een ontmoetingsplaats waar professionelen in een collegiale sfeer kunnen samenkomen.

En niet te vergeten: het LOK biedt alle leden de gelegenheid elkaar beter te leren kennen.

Wie?

Het LOK brengt iedereen samen die professioneel bezig is met jonge kinderen.

Het wordt samengesteld door de gemeenteraad.

In onze gemeente werd het LOK samengesteld met volgende vertegenwoordigers:

Vertegenwoordigers van de gezinsbond

Jan Louagie, Gezinsbond Dadizele

Fabienne Carrein, Gezinsbond Moorslede

Vertegenwoordigers van de scholen

Domien Bekaert, Scholengemeenschap Moorsledegem

Veerle Verborgh, Gemeentelijke Basisschool Moorslede

Vertegenwoordigers van de opvangdiensten

Emily Decoopman, Opvangdienst KAV

Sylvia Vroman, Opvangdienst Reddie Teddy

Vertegenwoordigers van de kinderopvanginitiatieven

Gerda Vanclooster, Kinderopvanginitiatief

Claire Dedene, Kinderopvanginitiatief

Rika Masschelein, Kinderopvanginitiatief

Trui Van Assche, Kinderopvanginitiatief

Vertegenwoordiger van de gemeentelijke speelpleinwerking

Niek Lyphout, Jeugdconsulent

Vertegenwoordiger van Kind en Gezin

Roeland Vanlerberghe, Kind en Gezin

Vertegenwoordiger van het OCMW Moorslede

Nathalie Warlop, OCMW Moorslede

Onafhankelijke vertegenwoordigers

Gerda Verhanneman, Voorzitter

Els Maenhout, Waarnemer

Vertegenwoordigers van het gemeentebestuur van Moorslede

Sigrid Verhaeghe, Schepen Kinderopvangbeleid

Jens Pattyn, Secretaris en Welzijnsconsulent

Wat werd er al verwezenlijkt?

Het thema kinderopvang blijft brandend actueel en het kinderopvangaanbod en de vraag naar kinderopvang evolueren snel. Daarom is overleg en afstemming noodzakelijk.

Mede dankzij het LOK van onze gemeente werd al heel wat gerealiseerd:

- * Oprichten van het gemeentelijk meldpunt kinderopvang;
- * Organiseren van vormingen;
- * Betere uitleenmogelijkheden voor de speltheek;
- * Verhoogde subsidies + 1 rol gratis restafvalzakken;
- * Bezoeken van de kinderopvanginitiatieven door de gemeentelijke diensten;
- * Organiseren van een jaarlijkse receptie voor de kinderopvanginitiatieven;
- * Houden van een gemeentelijke behoefteonderzoek rond kinderopvang;
- * ...